

In Tune

KARUIZAWA

2016. 7. 23sat - 31sun

Open: 11am - 6pm [Closed: 27 wed, 28 thu]

スリーアーティストの奏で

アートジュエリー 山岸 きよみ

陶 岡野 里香

絵画・オブジェ 増田 泰子

それぞれのジャンルを追求する
女性アーティストたち
創り現された鮮やかな作品のひとつひとつ
空間の調和、心地良さをお楽しみください。

art jewelry
Kiyomi Yamagishi

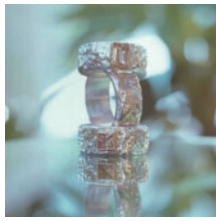
ceramic
Ricca Okano

painting/objet
Yasuko Masuda

BITOHA 美と葉
effect, Art & Design



beyond the ages 時をこえて
S.Silver, Citrine, Amethyst, Aquamarine,
Peridot



Unconscious Will 気づかざる意志
S.Silver, 14k Y. Gold, Imperial Topaz

山岸きよみ Kiyomi Yamagishi
長野市松代町生まれ。ギフトウェアのデザイナーを経て、1987年ニューヨークに移り住む。パーソンズ・スクール・オブ・デザインにてメタルデザインを学び、創作活動に入る。金属や天然石も、自分と同じ「自然の一部」と捉え、その命の流れ=自然の息吹をアートジュエリーに再現。2014年、スタジオを松代に移す。



「予感」花器：半磁器
花材：ヤマアジサイ、ヒヤシンス



「永遠」花器：半磁器
花材：たんぽぽの綿毛、熊笹の根



「ゆくえ」 F0 キャンバスに油彩、アクリル

増田 泰子 Yasuko Masuda
長野県上田市生まれ。武蔵野美術短期大学卒業後、コンクール・個展中心に油彩画を発表。傍ら2005年頃より流木と金属によるオブジェ制作を始める。「家・舟」をモチーフとし生物の営みをユーモアをこめて表現。「癒しとしてのART」を目指している。



「シャワー」
流木・金属、他 高さ22cm

岡野 里香 Ricca Okano

東京に生まれる。20代初めに旅先で陶芸に出会い、土と生きる人生を選ぶ。25歳の時に多治見市の窯業学校に入学。陶・映像・ビニールペインティングの作品を発表。素材の持つ可能性を開拓する表現者でありたいと願う。東京を始め全国各地にて個展活動。art KARLSRUHE 2009 (ドイツ)に参加。軽井沢在住。

2016年 7月 23日(土) - 31日(日) 11-18時 (最終日16時まで) 休み: 27日(水)・28日(木)

* 入場無料 * 作品展示・販売いたします。



[お車でご来場のお客さまへ]

土日祝休・夏期は、碓氷軽井沢ICから軽井沢町内への道路、また当方周辺の道路は混雑渋滞が多くなります。はじめてお越しの方、ご心配な方はどうぞお問合せください。

BITOHA 美と葉
effect, Art & Design

BITOHA エフェクト・アート&デザイン

〒389-0104 長野県軽井沢町軽井沢東33-2 Tel 0267-41-3730
http://www.bitoha-art-design.jp 11-18時営業 水・木 定休